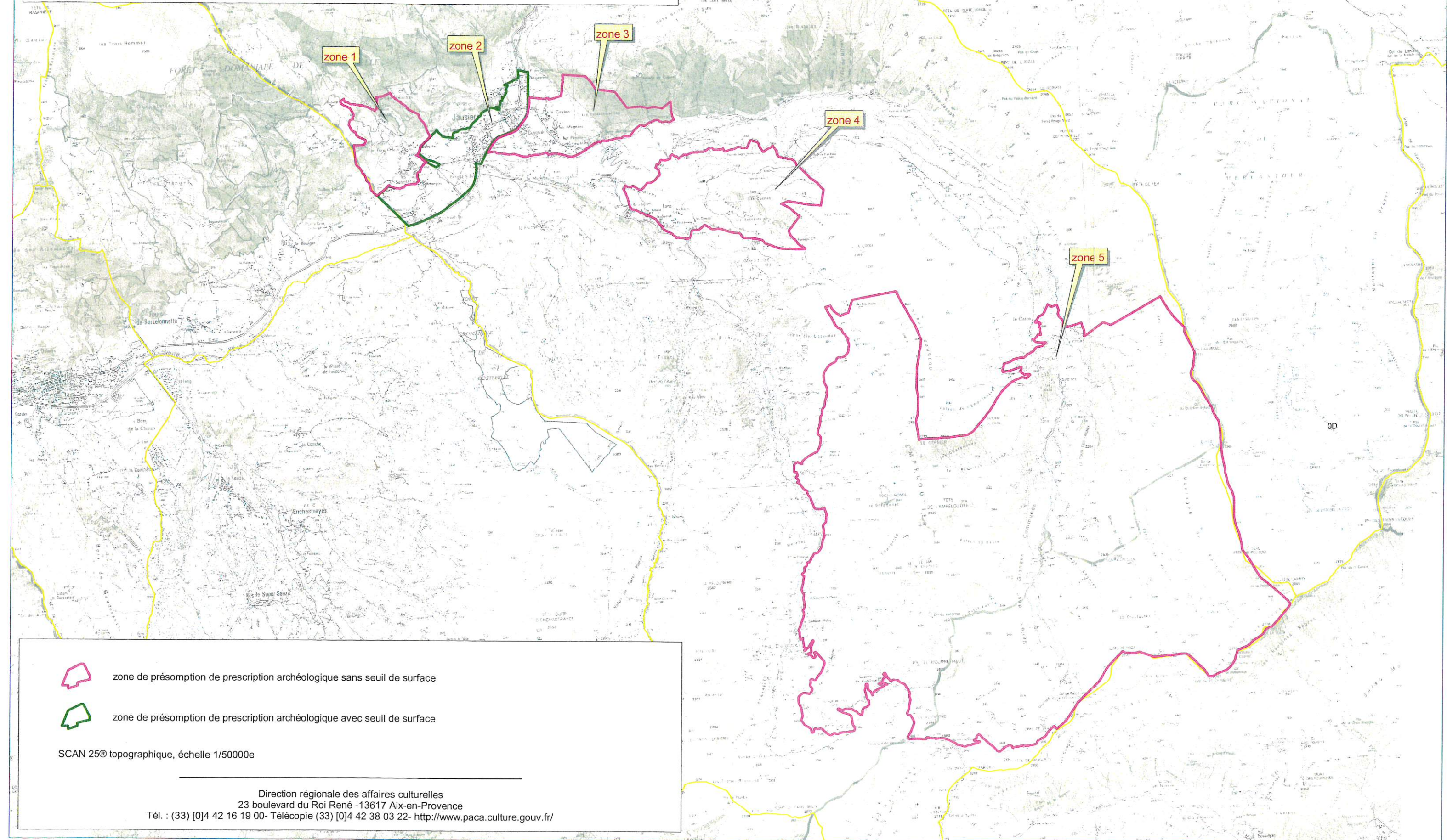






DIRECTION REGIONALE DES AFFAIRES CULTURELLES DE PROVENCE-ALPES-CÔTE-D'AZUR
SERVICE REGIONAL DE L'ARCHEOLOGIE

Alpes-de-Haute-Provence, Jausiers : vue générale
Arrêté 04096-2015, pièce annexe 04096-11



-  zone de présomption de prescription archéologique sans seuil de surface
-  zone de présomption de prescription archéologique avec seuil de surface

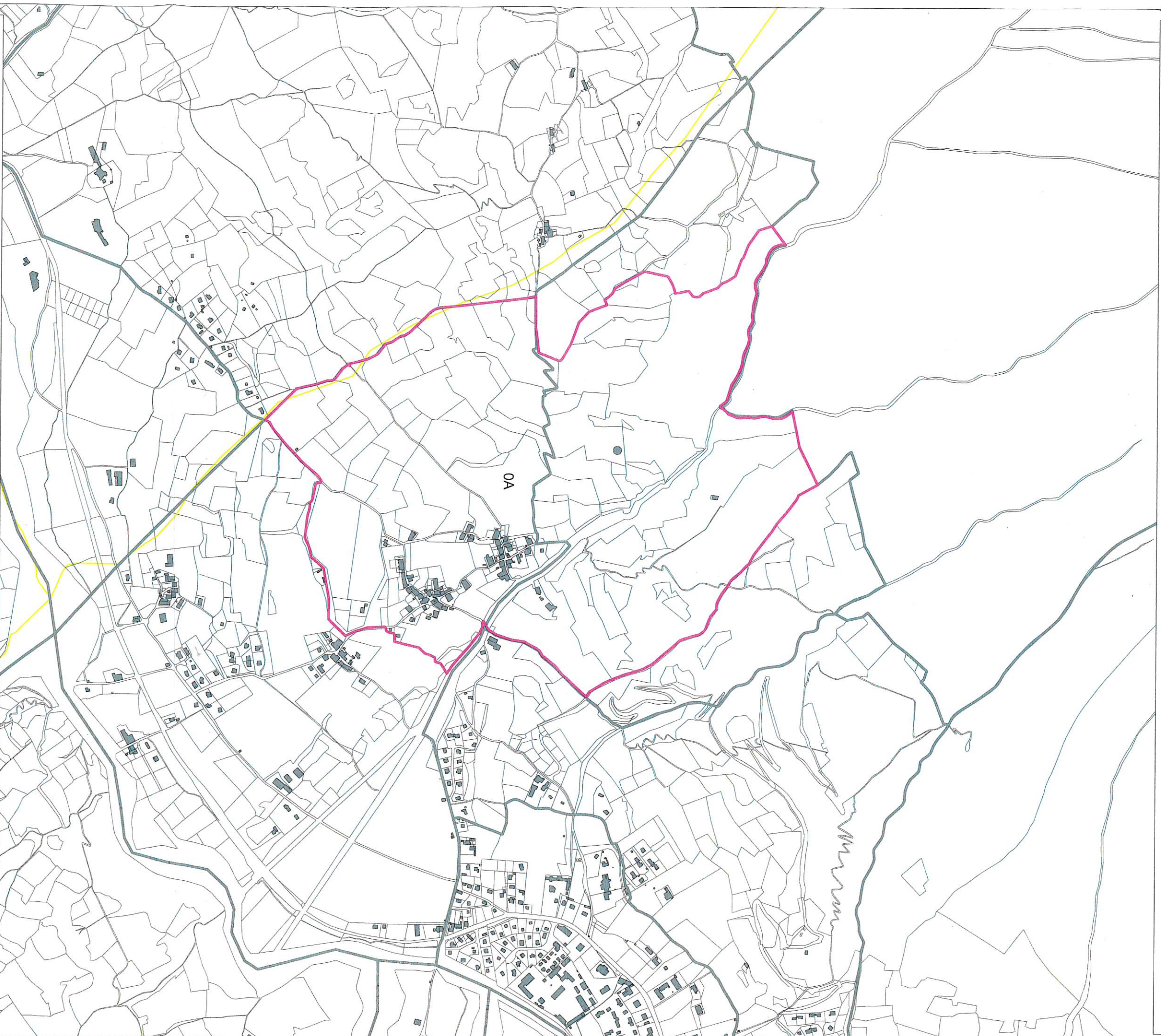
SCAN 25@ topographique, échelle 1/50000e

Direction régionale des affaires culturelles
23 boulevard du Roi René -13617 Aix-en-Provence
Tél. : (33) [0]4 42 16 19 00- Télécopie (33) [0]4 42 38 03 22- <http://www.paca.culture.gouv.fr/>



DIRECTION REGIONALE DES AFFAIRES CULTURELLES DE PROVENCE-ALPES-CÔTE-D'AZUR
SERVICE REGIONAL DE L'ARCHEOLOGIE

Alpes-de-Haute-Provence, Jausiers : vue détaillée de la zone 1
Arrêté 04096-2015, pièce annexe 04096-C2



zone de présomption de prescription archéologique sans seuil de surface

limite de section cadastrale

limite de parcelle cadastrale

bâti

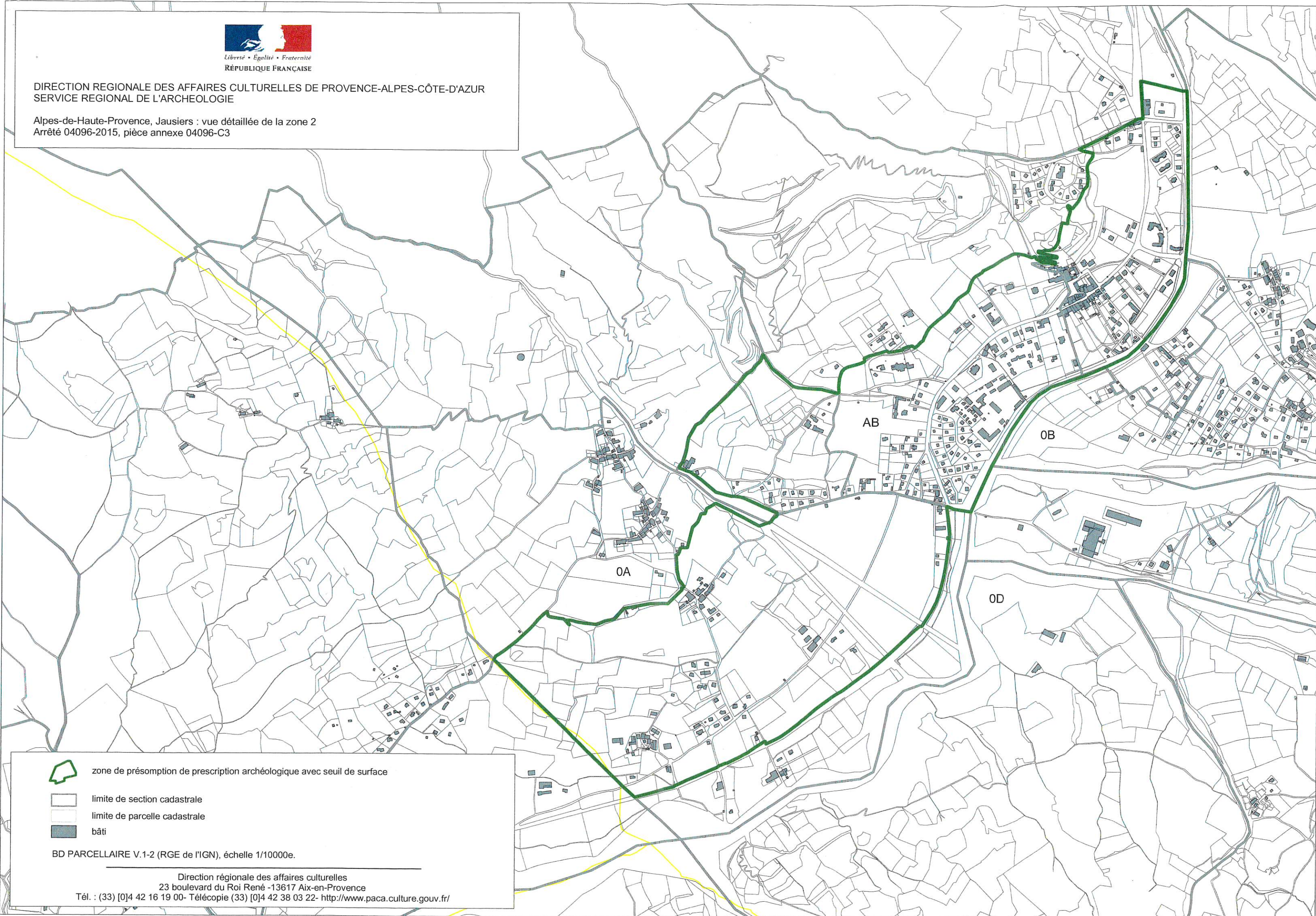
BD PARCELLAIRE V-1-2 (RGE de l'IGN), échelle 1/10000e.





Direction régionale des affaires culturelles
23 boulevard du Roi René - 13617 Aix-en-Provence
Tél. : (33) [0]4 42 16 19 00 - Télécopie (33) [0]4 42 38 03 22 - <http://www.paca.culture.gouv.fr/>



DIRECTION REGIONALE DES AFFAIRES CULTURELLES DE PROVENCE-ALPES-CÔTE-D'AZUR
SERVICE REGIONAL DE L'ARCHEOLOGIE

Alpes-de-Haute-Provence, Jausiers : vue détaillée de la zone 2
Arrêté 04096-2015, pièce annexe 04096-C3



-  zone de présomption de prescription archéologique avec seuil de surface
-  limite de section cadastrale
-  limite de parcelle cadastrale
-  bâti

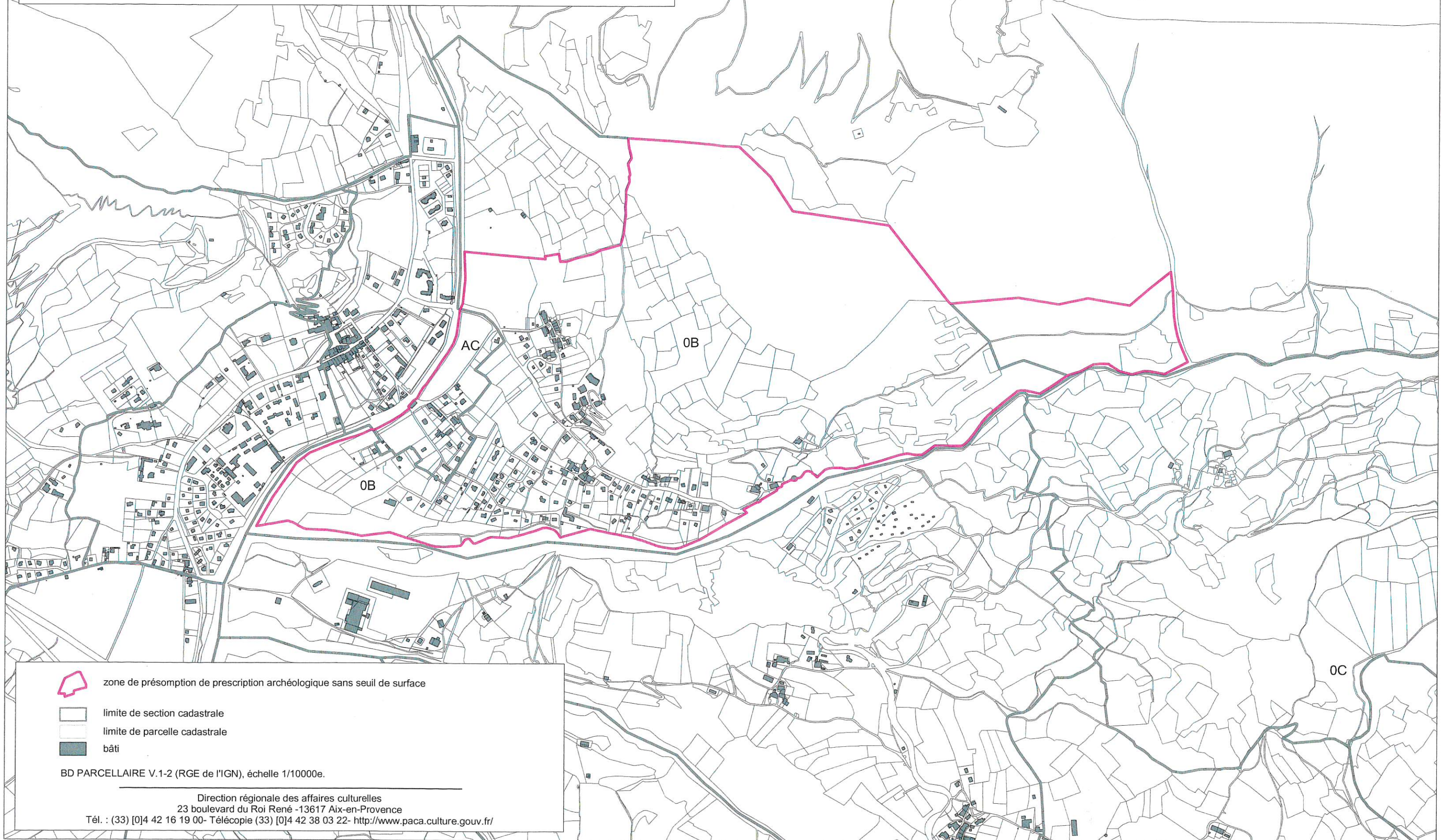
BD PARCELLAIRE V.1-2 (RGE de l'IGN), échelle 1/10000e.


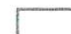


Direction régionale des affaires culturelles
23 boulevard du Roi René - 13617 Aix-en-Provence
Tél. : (33) [0]4 42 16 19 00- Télécopie (33) [0]4 42 38 03 22- <http://www.paca.culture.gouv.fr/>



DIRECTION REGIONALE DES AFFAIRES CULTURELLES DE PROVENCE-ALPES-CÔTE-D'AZUR
SERVICE REGIONAL DE L'ARCHEOLOGIE

Alpes-de-Haute-Provence, Jausiers : vue détaillée de la zone 3
Arrêté 04096-2015, pièce annexe 04096-C4



-  zone de présomption de prescription archéologique sans seuil de surface
-  limite de section cadastrale
-  limite de parcelle cadastrale
-  bâti

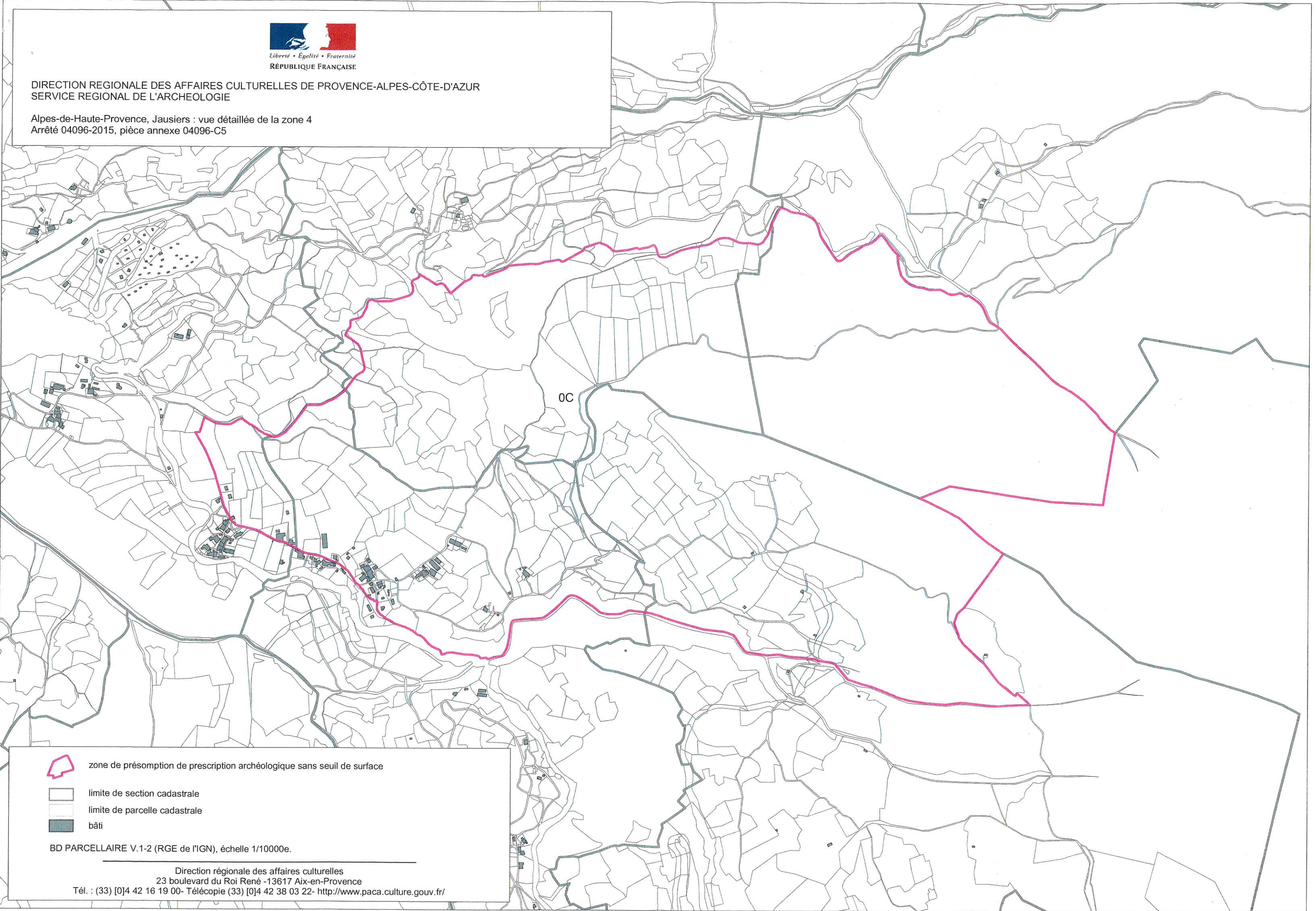
BD PARCELLAIRE V.1-2 (RGE de l'IGN), échelle 1/10000e.

Direction régionale des affaires culturelles
23 boulevard du Roi René - 13617 Aix-en-Provence
Tél. : (33) [0]4 42 16 19 00- Télécopie (33) [0]4 42 38 03 22- <http://www.paca.culture.gouv.fr/>





DIRECTION REGIONALE DES AFFAIRES CULTURELLES DE PROVENCE-ALPES-CÔTE-D'AZUR
SERVICE REGIONAL DE L'ARCHEOLOGIE

Alpes-de-Haute-Provence, Jausiers : vue détaillée de la zone 4
Arrêté 04096-2015, pièce annexe 04096-C5



 zone de présomption de prescription archéologique sans seuil de surface

 limite de section cadastrale

 limite de parcelle cadastrale

 bâti

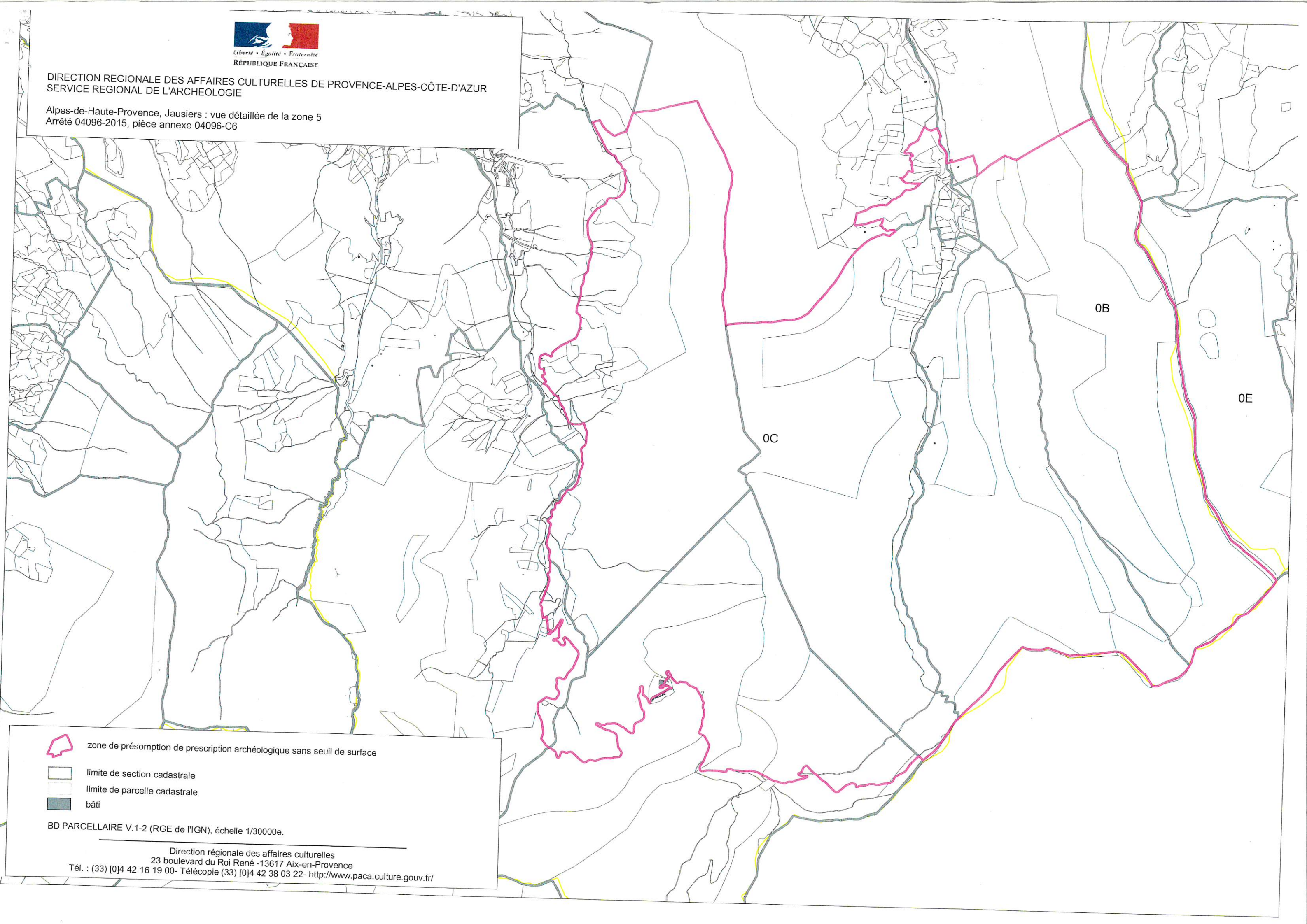
BD PARCELLAIRE V.1-2 (RGE de l'IGN), échelle 1/10000e.




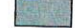
Direction régionale des affaires culturelles
23 boulevard du Roi René - 13617 Aix-en-Provence
Tél. : (33) [0]4 42 16 19 00- Télécopie (33) [0]4 42 38 03 22- <http://www.paca.culture.gouv.fr/>



DIRECTION REGIONALE DES AFFAIRES CULTURELLES DE PROVENCE-ALPES-CÔTE-D'AZUR
SERVICE REGIONAL DE L'ARCHEOLOGIE

Alpes-de-Haute-Provence, Jausiers : vue détaillée de la zone 5
Arrêté 04096-2015, pièce annexe 04096-C6



-  zone de présomption de prescription archéologique sans seuil de surface
-  limite de section cadastrale
-  limite de parcelle cadastrale
-  bâti

BD PARCELLAIRE V.1-2 (RGE de l'IGN), échelle 1/30000e.

Direction régionale des affaires culturelles
23 boulevard du Roi René -13617 Aix-en-Provence
Tél. : (33) [0]4 42 16 19 00- Télécopie (33) [0]4 42 38 03 22- <http://www.paca.culture.gouv.fr/>